



Mai 2026

Invitation et inscription

Excursion de la SAGLS / GTCLS 29 août 2026

Chers amis des libellules,

Pour la 18e fois, l'association libellenschutz.ch et le Groupe de travail pour la conservation des Libellules de Suisse (GTCLS) organisent une excursion au cours de laquelle des mesures de protection en faveur des libellules sont présentées. La thématique de la sortie de cette année sont les cours d'eau et de eaux stagnantes dans les environs de Versoix (GE).

Samedi, 29 août 2026 de 11h00 à environ 16h00

Conduite : Simon Lézat, viridis environnement

Rendez-vous : 11h00 Arrêt Versoix, Stand de tir

Milieus pour Libellules dans la région de Versoix – Milieux et mesures adaptés pour les Libellules

Dans les Bois de Versoix (communes de Versoix et Collex-Bossy), il y a des populations de libellules remarquables. Nous visiterons et discuterons des mesures de valorisations des milieux pour les libellules.

Le circuit suivra des chemins sur une distance de 4.3 km environ (carre). Les points de départ et fin de l'excursion sont accessibles en train et bus. Il y a aussi des parking en proximité (carte). L'excursion a lieu par tous les temps (ou presque !). Repas de midi tiré du sac à dos au cours de l'excursion.

Inscription : jusqu'au 22 juin 2026, auprès de Simon Lézat (lezat@viridis-environnement.ch, +41 77 444 66 45) ou Daniel Kury (daniel.kuery@lifescience.ch, +41 61 686 96 97).

Cordiales salutations

Simon Lézat, Daniel Kury

Horaire

Zürich	07h04
Berne	08h04
Genève Aéroport	10h14 10h23
Versoix, Stand de tir	10h56

Koordination

Daniel Kury Life Science AG Greifengasse 7 4058 Basel • daniel.kuery@lifescience.ch Tel.: 061 686 96 96
Hansruedi Wildermuth Haltbergstr. 43 8630 Rüti • hansruedi@wildermuth.ch Tel.: 055 241 13 43

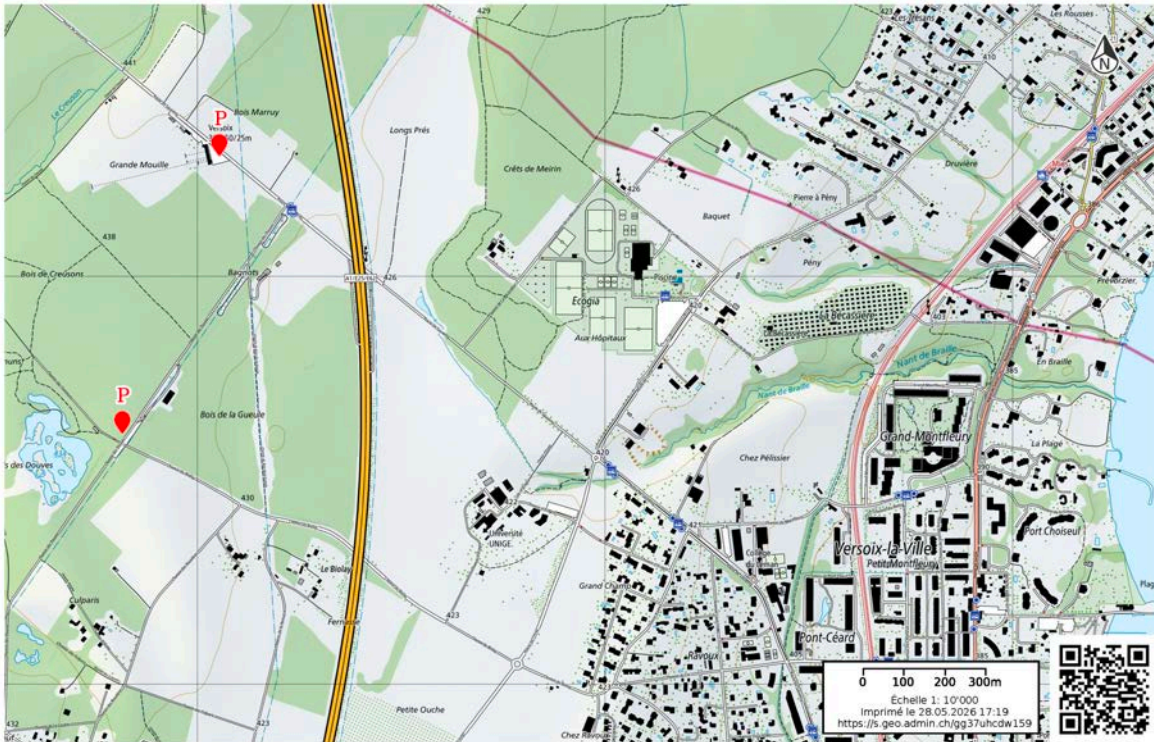


Schweizerische Arbeitsgemeinschaft
für Libellenschutz
Groupe de travail pour la conservation
des Libellules de Suisse



Schweizerische Eidgenossenschaft
Confédération suisse
Confederazione Svizzera
Confederaziun svizra
In collaboration with the cantons

www.geo.admin.ch est un portail d'accès aux informations géolocalisées, données et services qui sont mis à disposition par l'administration fédérale.
Responsabilité: Malgré la grande attention qu'elles portent à la justesse des informations diffusées sur ce site, les autorités fédérales ne peuvent endosser aucune responsabilité quant à la fidélité, à l'exactitude, à l'actualité, à la fiabilité et à l'intégralité de ces informations. Droits d'auteur: autorités de la Confédération suisse. <https://www.admin.ch/gov/fr/accueil/conditions-utilisation.html>. Si des données de tiers sont représentées, leur disponibilité est garantie par le tiers fournisseur. Les conditions des détenteurs de données correspondants s'appliquent également.
© OFT, public.geo.admin.ch, swiss topo



Schweizerische Eidgenossenschaft
Confédération suisse
Confederazione Svizzera
Confederaziun svizra
In collaboration with the cantons

www.geo.admin.ch est un portail d'accès aux informations géolocalisées, données et services qui sont mis à disposition par l'administration fédérale.
Responsabilité: Malgré la grande attention qu'elles portent à la justesse des informations diffusées sur ce site, les autorités fédérales ne peuvent endosser aucune responsabilité quant à la fidélité, à l'exactitude, à l'actualité, à la fiabilité et à l'intégralité de ces informations. Droits d'auteur: autorités de la Confédération suisse. <https://www.admin.ch/gov/fr/accueil/conditions-utilisation.html>. Si des données de tiers sont représentées, leur disponibilité est garantie par le tiers fournisseur. Les conditions des détenteurs de données correspondants s'appliquent également.
© OFT, public.geo.admin.ch, swiss topo

Koordination

Daniel Küry Life Science AG Greifengasse 7 4058 Basel • daniel.kuery@lifescience.ch Tel.: 061 686 96 96
Hansruedi Wildermuth Haltbergstr. 43 8630 Rüti • hansruedi@wildermuth.ch Tel.: 055 241 13 43